

Bevægelsesforstyrrelser relateret til halsen

- Uridelighed - stivhed i halsen
- Forbenshaltheder
- Bagbenssvaghed (hind limb weakness)
- Slingerhed/wobbler



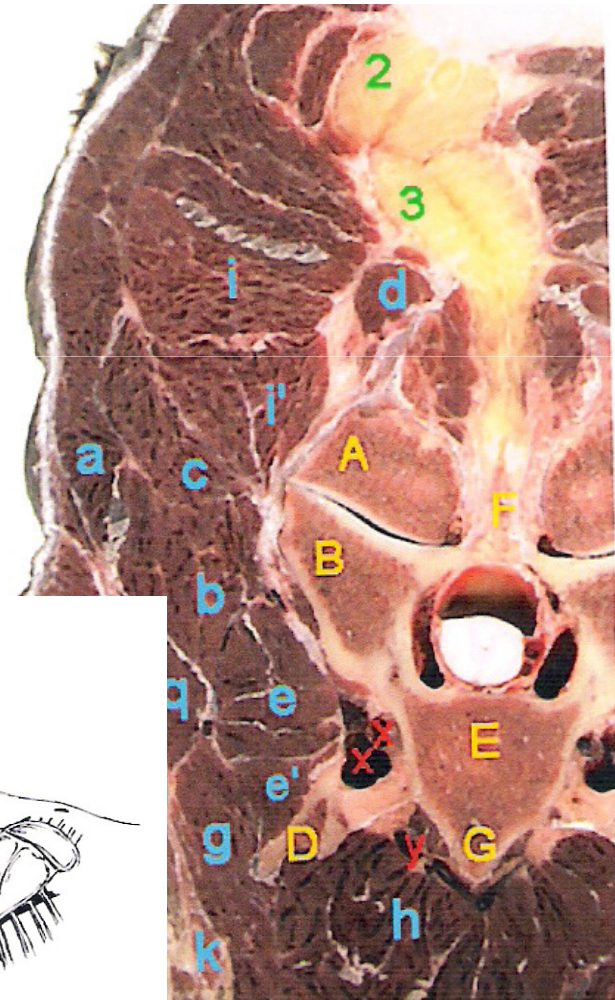
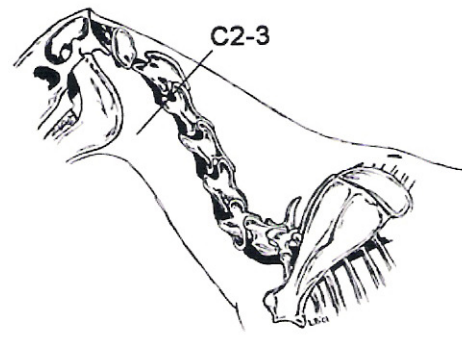
Bevægelsesforstyrrelser relateret til halsen

- Anatomi
- Symptomer
- Diagnosticering
- Behandling



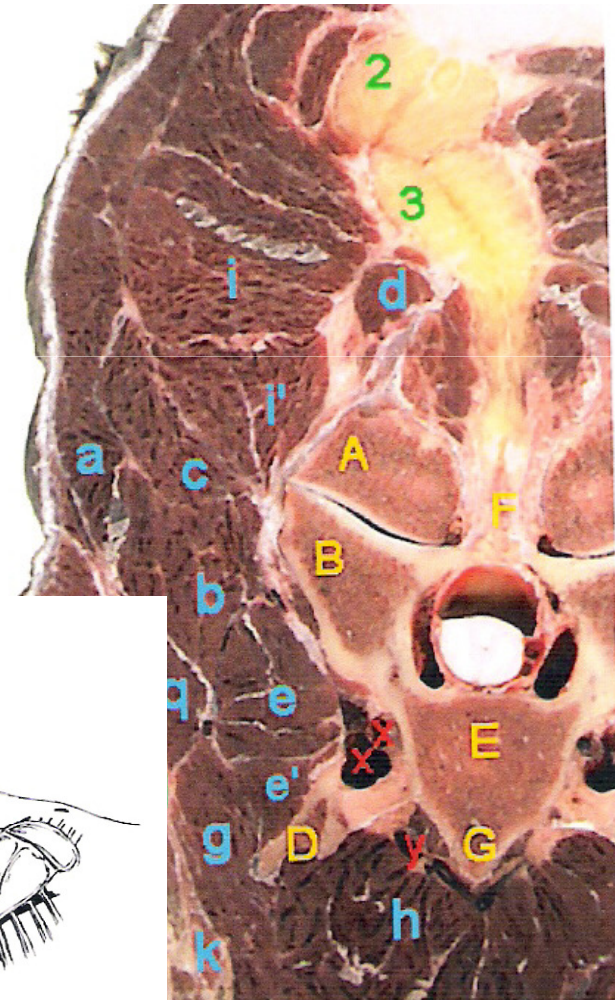
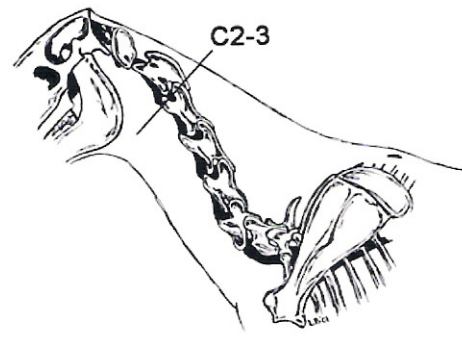
Anatomi

- Halshvirvler
- Led, facetled
- Nerver, CNS - rygmarv, perifere nerver
- Muskler
- Hud, kar, luftrør, spiserør, etc.



Anatomi

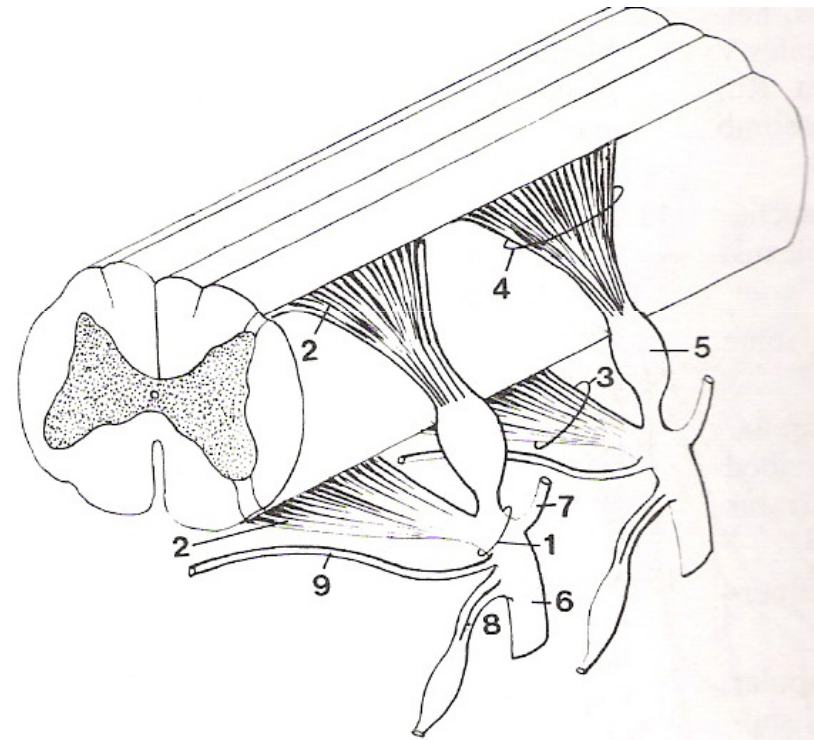
- Halshvirvler
- Led, facetled
- Nerver, CNS - rygmarv, perifere nerver
- Muskler
- Hud, kar, luftrør, spiserør, etc.



Nervesystemets opbygning

3 former for nerver

- Smerte
- Muskelsammentrækning (bevægelse)
- Proprioception – signal til hjernen, hvor udstrakt musklerne er

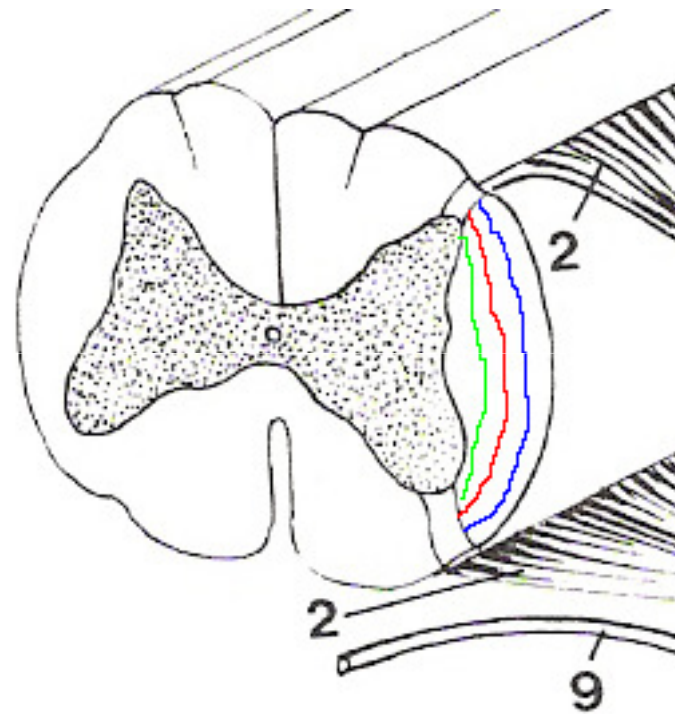


A Nervi spinales, roots and branches

Nervesystemets opbygning

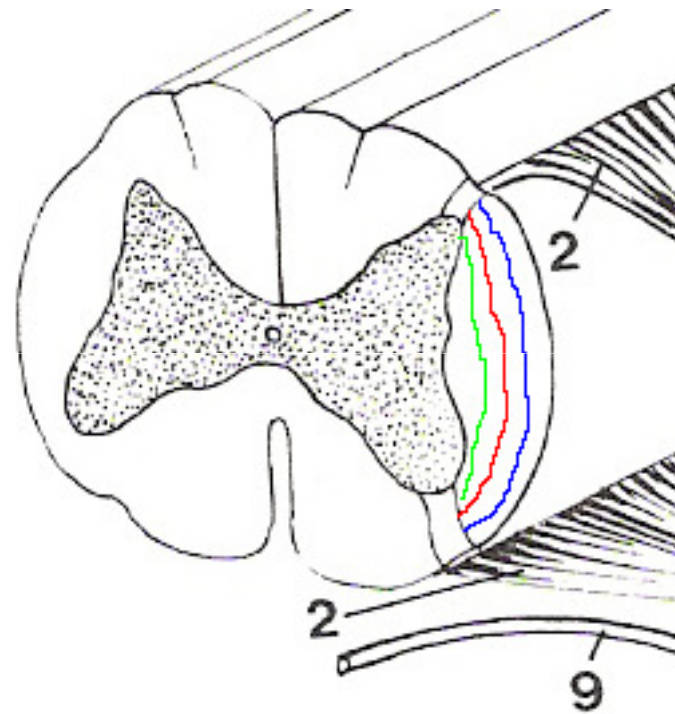
Placeringen

- Proprioception – signal til hjernen, hvor udstrakt musklerne er
- Muskelsammentrækning (bevægelse)
- Smerte



Nervesystemets opbygning

Rygmarven i halsen:
Bagpartens nerver yderst
Forpartens nerver inderst



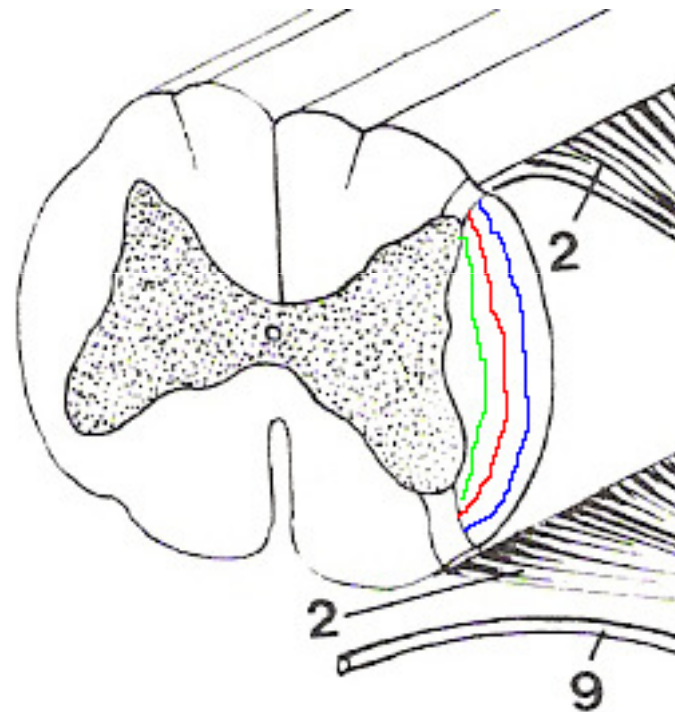
Relation til symptomer

Ved tryk på rygmarv:

Først bagpart

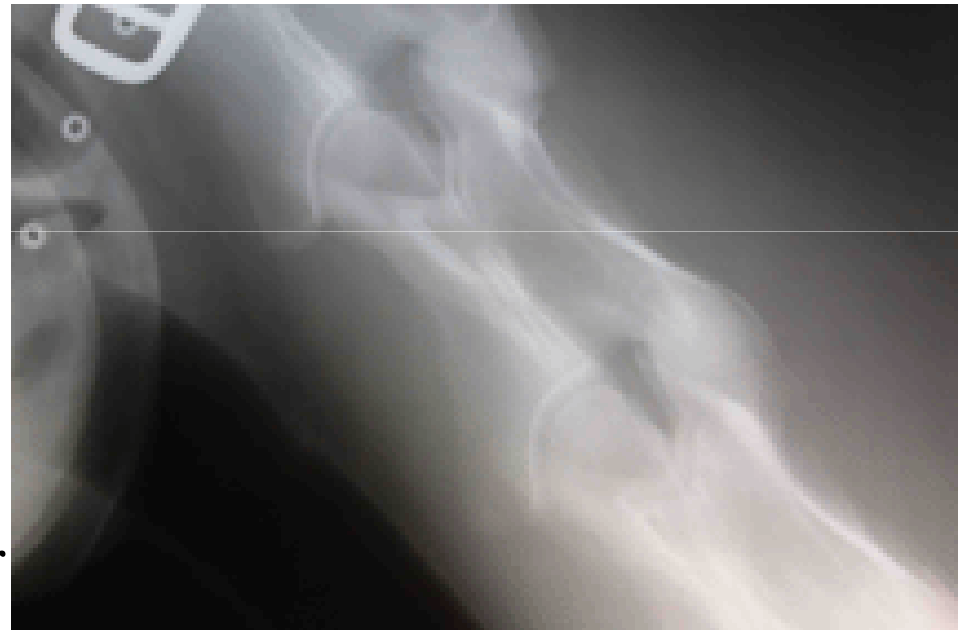
- dernæst forpart

- Nedsat koordination
- Lammelse
- Nedsat smertereaktion



Tryk på rygmarv/nerver

- Facetled
 - Nydannelser
 - OCD
 - Galle
 - Frakturer
- Halshvirvler
 - Medfødte misdannelser
 - Instabilitet
 - Frakturer



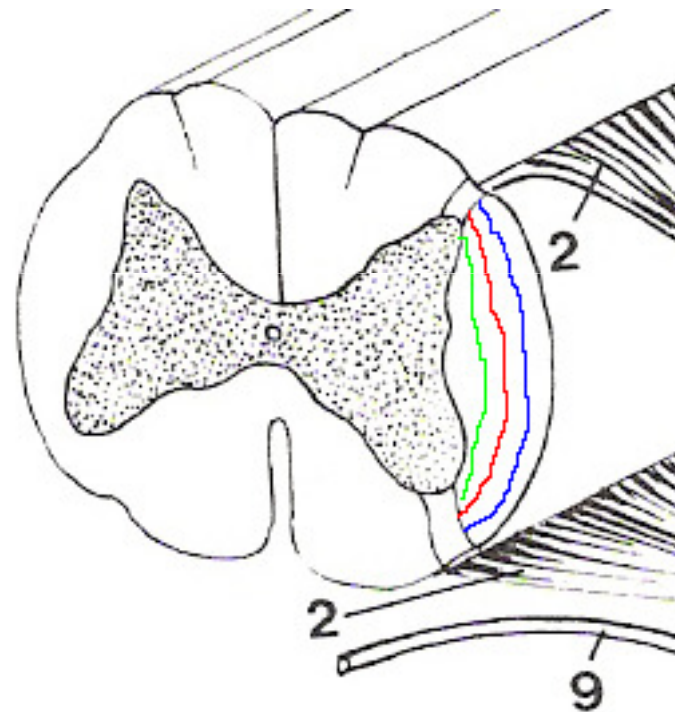
Relation til symptomer

Ved tryk på rygmarv:

Først bagpart

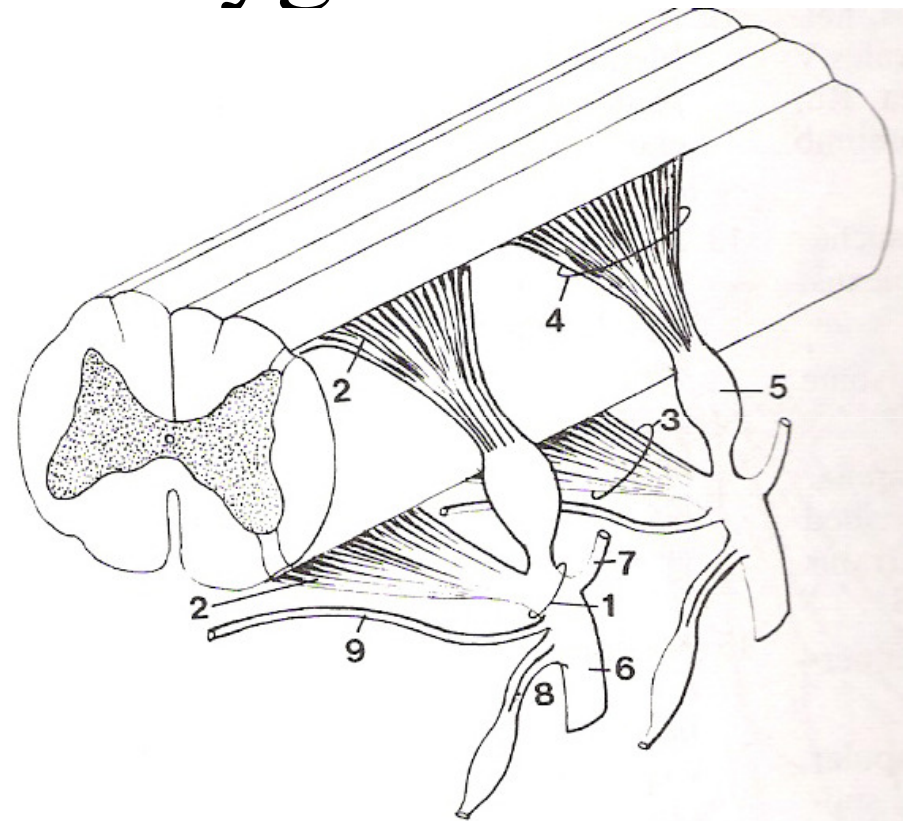
- dernæst forpart

- **Nedsat koordination**
- Lammelse
- Nedsat smertereaktion



Tryk på nerver/rygmarv

- Tryk ved udspring af nerver til forben
- Obskure haltheder



A Nervi spinales, roots and branches

Slingerhed/Wobbler

Facetledsforandringer forbenshalthed

Bagbens svaghed

Hindlimb weakness

Skade på hjerne

Diagnosticering

- Klinik – symptomer
 - Mønstring
 - Longering
 - Koordinationstest
 - Træk i hale
 - Snæver volte
 - Tilbagetrædning
 - Rampe
- Røntgen



Diagnosticering

- Klinik – symptomer
- Røntgen
- Scanning
- Kontrast-røntgen

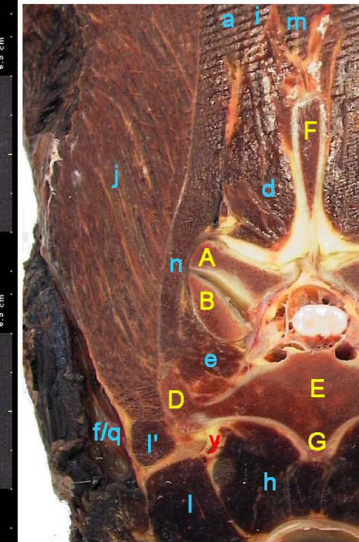
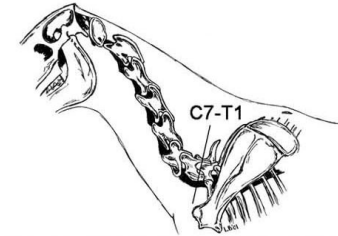
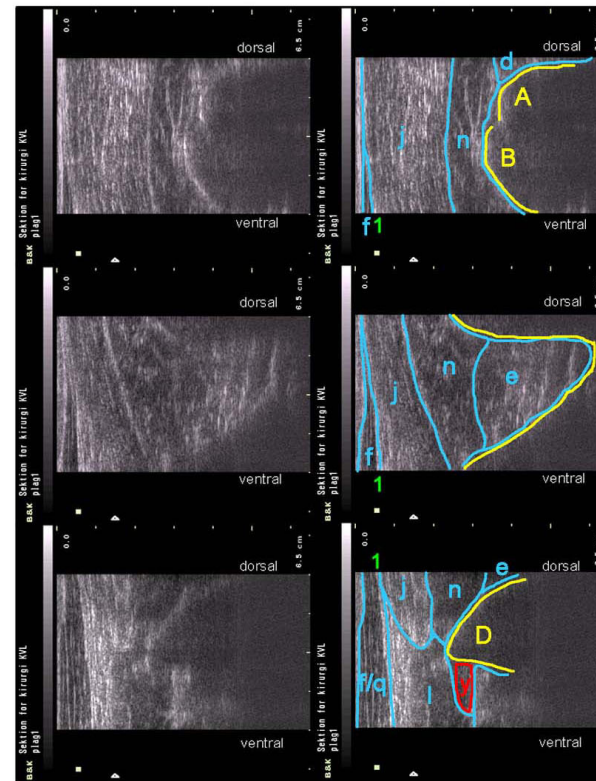
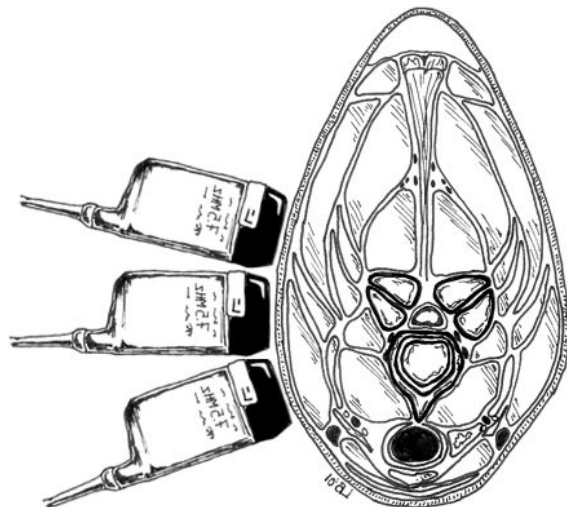


Fig 13: Identifiable structures on ultrasound images and anatomical cross section at the level of C7-T1. Muscles: *M. splenius* (a), *mm. multifidii cervicii* (d), *mm. intertransversarii cervicii* (e), *m. brachiocephalicus* (f), *m. longus colli* (h), *m. semispinalis capitis* (i), *m. serratus ventralis cervicis* (j), *m. scalenus ventralis* (l), *m. scalenus medius* (l'), *m. spinalis cervicis* (m), *m. longissimus cervicis* (n), *m. omotransversarius* (q). Vertebral: *Processus articularis caudalis* (A), *processus articularis cranialis* (B), *processus transversus* (D), *corpus vertebra* (E), *processus spinosus* (F), *crista ventralis* (G). Misc.: *Fascia cervicalis* (1), *rami from vertebral vessels* (y)

Behandling

- Behandling af facetled
 - Ledbehandling
- Tid og ro - traume/galle
- Aflivning
 - Personsikkerhed
 - Dyreværn

